



*Wedding
Story*



ISAMU MORITA
BRIDE

ISAMU MORITA がご提案する 最上のウエディング

ドレスにはじまり、フォトウエディングなど
時代に合わせて様々なカタチでお客様の大切な時間に
携わらせていただきました。

そんな私たちが
この度、ISAMU MORITA の世界観を
たっぷり楽しんでいただけるように
ドレス選びからセレモニー、パーティにいたるまで
演出・アイテムの一つ一つまでコーディネートし
特別な一日をご提案いたします。

ご家族・ご友人との距離が近く、
ゲストと楽しめる会場で素敵な一日をお過ごしください。

*Wedding
Story*



THEME
「家族婚」

人との懇親や交歓を大切にした「家族婚」
ご家族や大切なご友人とゆっくりとした時間を
楽しんでいただきたいという思いを込めて

小規模だからこそ叶う
ふたりらしいイメージをカタチに…
ISAMU MORITA の世界観とともに
最高の一日をご提案いたします

Ceremony

新郎新婦が永遠の愛を誓うセレモニー
ベールダウンや、指輪の交換等
演出・アイテムの一つ一つまでこだわり
コーディネートいたします
ふたりだけの特別なセレモニーにもご対応いたします





Party room

ご家族・ご友人との距離が近く
 ゲストの雰囲気や好みに合わせたおもてなしで
 楽しめる会場をご用意しております
 新郎新婦もゲストと一緒に
 ゆったりとリラックスした時間をお過ごしいただけます



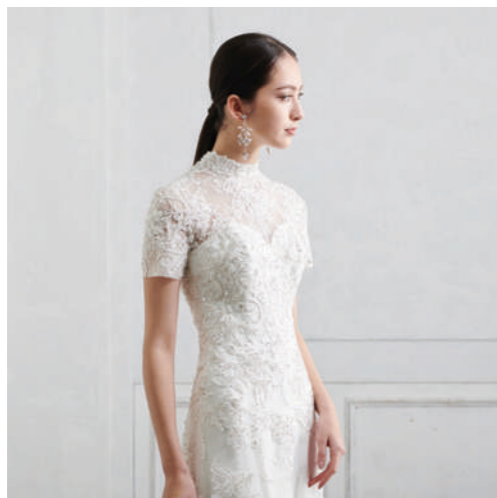
Food

食でゲストをもてなす——
 ご予算に応じたコースをご用意しております
 ゲストのお顔が見える一つの大きなテーブルで
 アットホームな空間を
 美味しい料理と楽しい時間をお楽しみください



Dress

豪華なだけではない、贅沢なだけではない
圧倒的な存在感を放つ、洗練された
ISAMU MORITAの世界
上質な素材やカラーリングにこだわった
ドレスをご用意しております
ドレスもブーケもアクセサリも
お気に入りのアイテムで——



DESIGNER

盛田 勇

ISAMU MORITA

ファッション専門学校を卒業後、大手ブライダルメーカーに勤務し、ウエディングドレスデザイナーとしての経験を積む。十数年にわたり、ブライダルメーカーや全国規模の結婚式場のチーフデザイナー&ブランドディレクターとして多数のブライダルブランドを立ち上げ、2千着に及ぶドレスを制作。さらなる自らの理想の実現のために、2013年3月、株式会社イサムモリタを設立。同年8月には、「ISAMU MORITA BRIDE」を発表。他にはない、新たな世界観と繊細なモノづくりは、業界内でも大きな衝撃と高い評価を得た。コレクション発表のたびにその作品は話題となり、従来のブライダル業界の既存概念を覆す新たな活動を、次々と展開している。

チャペル挙式 + 10名会食プラン

家族だけ、両家だけの祝宴をご希望のカップルに最適な会食プラン

450,000円(税込)～/10名の場合

挙式に含まれる内容

内 容	詳 細	プランの種類	
		挙式 + 会食	挙式 + パーティー
新婦衣裳	ウエディングドレス 1点 (20万円まで)	●	●
新郎衣裳	タキシード 1点 (10万円まで)	●	●
新婦衣裳小物	ベール・アクセサリ・グローブ・パニエ・パンプス	●	●
ヘア&メイク	新婦	●	●
ブーケ&ブートニア	アートフラワー	●	●
写真	集合写真 1点・スタッフ撮影	●	●
アルバム			
ブライズルーム		●	●
ゲスト控室		●	●
挙式音響	BGM	●	●
結婚証明書		●	●
挙式アテンド		●	●
司会者	事前打合せ、プログラム作成	●	●
税・サービス料	消費税 10%	●	●

会食・披露宴に含まれる内容

内 容	詳 細	プランの種類	
		挙式 + 会食	挙式 + パーティー
料理・飲物	料理：17,500円～/1名 20,500円、22,500円へグレードアップも可能。 ※フリードリンクは必ずセットでつきます。2,500円/1名	●	●
新婦衣裳 2着目	ウエディングドレスまたはカラードレス		
新郎衣裳 2着目	タキシード		
ヘア&メイクチェンジ			●
メイン卓装花	アートフラワー ※アップグレードで生花への変更可能		●
ゲスト卓装花	アートフラワー ※アップグレードで生花への変更可能		●
クロス、ナフキン	アップグレードでカラーを選ぶことができます		●
司会者			●
音響設備	音響オペレーター、音響機材		●
映像設備	プロジェクター、スクリーン		●
アテンド			●
カメラマン	オプションにて承ります		
アルバム	オプションにて承ります		
ペーパーアイテム	招待状、席次表、席札、メニュー表		
会場使用料	会食は追加料金が必要な場合があります。	●	●
税・サービス料	消費税 10% ※サービス料は含まれています。	●	●

プラン見積り金額

見積り合計	プラン費用 (パッケージバリュー価格)	¥450,000	¥750,000
	1名あたり料理増費用	¥17,500	¥17,500
	土日祝日利用料	¥55,000	¥55,000

- 上記プランは目安金額になります。お客様毎にお見積りをさせていただきます。
- 適応期間：通年
- 土日祝日：上記お見積りに 55,000円が追加となります。
- 設備：クローク、ゲスト控室、ワイヤレスマイクなどもご利用いただけます。

COMPANY

会社概要

京都 御所南

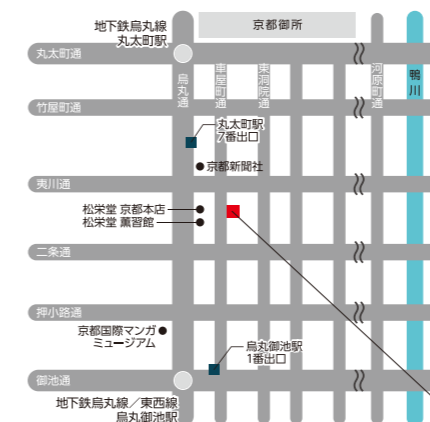
歴史の残る閑静なエリアに特別な空間を——



京都本店

〒604-0853 京都市中京区真如堂町321-1

TEL : 075-254-7123



〈アクセス〉

- 地下鉄烏丸線「丸太町駅」7番出口より徒歩2分
- 地下鉄烏丸線・東西線「烏丸御池駅」1番出口より徒歩5分

※駐車場がございませんので、電車かバスをご利用下さい。

ISAMU MORITA

表参道店

〒150-0001 東京都渋谷区神宮前5-46-18 ADEOT AOYAMA 1F

TEL : 03-6450-5891



本社所在地

株式会社 イサムモリタ

TEL : 075-874-4450
〒604-0853 京都市中京区真如堂町321-1
info@isamumorita.com

